



**TE KOOP - 6652370**

Rue Saint-Donat 53 4950 - Waimes

**495 000 €**



211 m<sup>2</sup>



5 slaapkamers



EPC D

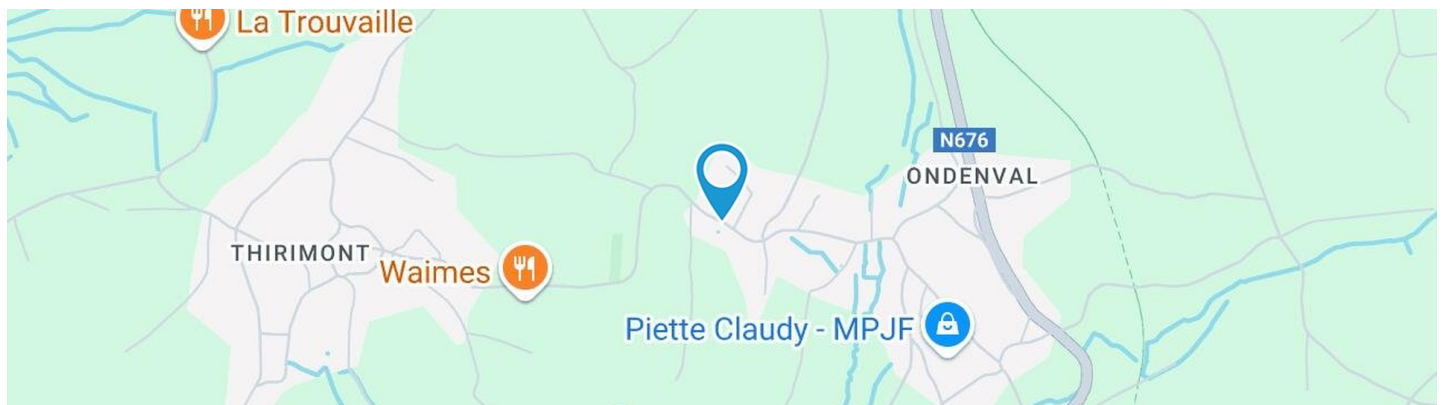


*Amandine*  
We Invest

IPI : 514840

+32 499 66 71 45

[amandine.bauwens@weinvest.be](mailto:amandine.bauwens@weinvest.be)

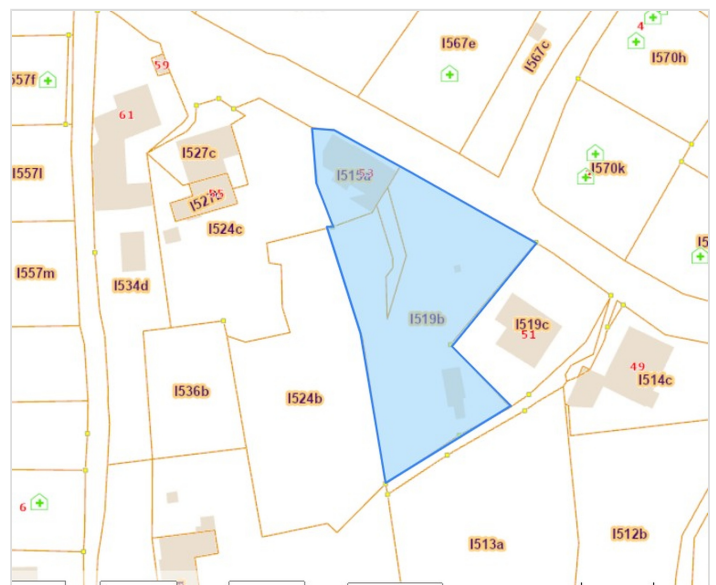


## Adresgegevens

Rue Saint-Donat 53  
 4950 Waimes

## Perceeloppervlakte

Breedte van de gevel	<b>20.00 m</b>
Diepte verkaveling	<b>98 m</b>
Oppervlakte perceel	<b>2993.00 m<sup>2</sup></b>
Breedte perceel	<b>67.00 m</b>
Oriëntatie	<b>Noord-Oost</b>



\*Informatie van de website van het kadaster

\* De oriëntatie van de gevel is in relatie tot de straat genomen.



*Amandine*

+32 499 66 71 45  
 amandine.bauwens@weininvest.be





## SAMENSTELLING VAN DE WONING

Algemene staat	<b>Goed</b>
Bewoonbare oppervlakte	<b>211 m<sup>2</sup></b>
Totale oppervlakte	<b>297 m<sup>2</sup></b>
Aantal gevels	<b>4 gevels</b>
Aantal verdiepingen	<b>4</b>
Aantal kamers	<b>25</b>
Aantal slaapkamers	<b>5</b>
Aantal badkamers	<b>1</b>
	<b>Maison</b>



*Amandine*

+32 499 66 71 45  
amandine.bauwens@weinvest.be





## Buitenkant

Tuin (terrein links)

**Gesloten hagen omheiningen**

**Ingericht grasveld**

**Zuid-Oost**

**Geen**

Tuin (terrein achterzijde)

**Gesloten hagen omheiningen**

**Tennis, barbecue**

Tuin (terrein achterzijde)

**Ingericht grasveld**

**Zuid-West**

**Geen**

Zwembad

**1**

Parking (terrein voorzijde)

**Plaats(en) 2**

Terras (terrein achterzijde)

**144 m²**

**Vloer blauwsteen kasseien steen**



*Amandine*

+32 499 66 71 45

amandine.bauwens@weininvest.be





## BINNENKANT

Benedenverdieping **151 m<sup>2</sup>**

**Inkomhal, living, keuken, veranda 1, veranda 2,  
bureau, garage, toilet, trap, stookplaats, wastafel,  
hal, technisch lokaal**

1ste verdieping **83 m<sup>2</sup>**

**Nachthal 1, nachthal 2, nachthal 3, slaapkamer 1,  
slaapkamer 2, slaapkamer 3, slaapkamer 4,  
badkamer, wasplaats, wellnessruimte**

2de verdieping **51 m<sup>2</sup>**

**Slaapkamer 5, zolder, trap**

Kelder **12 m<sup>2</sup>**



*Amandine*

+32 499 66 71 45  
 amandine.bauwens@weininvest.be




**Benedenverdieping - Inkomhal - 12.04 m<sup>2</sup>**

 Lengte : **3.68 m** - Breedte : **3.61 m**

Deur	<b>Materiaal hout beglaasd</b>	Verlichting	<b>Lichtpunt aan de wand</b>
	<b>Beglazing enkel</b>	Bijkomende verwarming	<b>Radiatoren</b>
Venster	<b>PVC raamprofiel met dubbele beglazing type draai-kiep</b>	Trap	<b>Materialen hout</b>
Vloer	<b>Tegels</b>	Stopcontacten	<b>Type 1/4 draaiend</b>
Plafondhoogte	<b>2,0 m</b>		<b>1</b>


**Amandine**

 +32 499 66 71 45  
 amandine.bauwens@weinvest.be




**Benedenverdieping - Living - 37.42 m<sup>2</sup>**

 Lengte : **7.83 m** - Breedte : **6.32 m**

Venster	<b>PVC raamprofiel met dubbele beglazing type draai-kiep</b>
Vloer	<b>Tegels</b>
Plafondhoogte	<b>2,5 m</b>
Plafonds	<b>Gewelven</b>
Verlichting	<b>Lichtpunt op het plafond</b>

Bijkomende verwarming	<b>Radiatoren</b>
	<b>Houten cassette</b>
Stopcontacten	<b>10</b>
Aansluiting kabeltelevisie	<b>1</b>


**Amandine**

 +32 499 66 71 45  
 amandine.bauwens@weinvest.be




**Benedenverdieping - Keuken - 15.01 m<sup>2</sup>**

 Lengte : **4.12 m** - Breedte : **3.64 m**

Plafondhoogte	<b>2,1 m</b>
Stopcontacten	<b>6</b>
Type	<b>Uitgerust</b>
Gootsteen	<b>Anderhalf</b>
	<b>Met afdruiplaat</b>
	<b>Materiaal keramisch</b>
Kookplaat	<b>Type vitrokeramisch</b>
	<b>Merk Siemens</b>
Dampkap	<b>Type muurdampkap</b>
	<b>Afvoer naar buiten</b>

Koelkast	<b>Type extern</b>
	<b>Merk Samsung</b>
Afwasmachine	<b>Type ingebouwd</b>
	<b>Merk BOSH</b>
Oven	<b>Type hetelucht</b>
	<b>Merk Siemens</b>
Venster	<b>PVC raamprofiel met dubbele beglazing type draai-kiep</b>
Vloer	<b>Tegels</b>
Plafonds	<b>Gewelven</b>
Verlichting	<b>Lichtpunt op het plafond</b>


**Amandine**

 +32 499 66 71 45  
 amandine.bauwens@weinvest.be





**Benedenverdieping - Veranda 1 - 13.46 m<sup>2</sup>**

Lengte : **4.51 m** - Breedte : **2.98 m**

Toegang	
	<b>Terras</b>
	<b>Tuin</b>
Deur	
	<b>Materiaal hout beglaasd</b>
	<b>Beglazing enkel en dubbel raam</b>

Venster	<b>Houten raamprofiel met dubbele beglazing type vast</b>
Vloer	<b>Blauwesteen</b>
Plafondhoogte	<b>2,7 m</b>
Plafonds	<b>Hellend plafond</b>



*Amandine*  
+32 499 66 71 45  
amandine.bauwens@weinvest.be





**Benedenverdieping - Veranda 2 - 12.19 m<sup>2</sup>**

Lengte : **4.55 m** - Breedte : **2.67 m**

Toegang	<b>Terras</b>
	<b>Tuin</b>
Deur	<b>Materiaal pvc beglaasd</b>
	<b>Beglazing enkel en dubbel raam</b>
Venster	<b>PVC raamprofiel met dubbele beglazing type draai-kiep</b>
	<b>Raam 2 beglazing enkel en dubbel raam raamprofiel type dakraam materiaal hout</b>

Vloer	<b>Tegels</b>
Plafondhoogte	<b>3,9 m</b>
Plafonds	
	<b>Hellend plafond</b>
	<b>Lichtbron</b>
Verlichting	<b>Lichtpunt aan de wand</b>






**1ste verdieping - Slaapkamer 1 - 10.11 m<sup>2</sup>**

 Lengte : **3.44 m** - Breedte : **2.93 m**

Venster	<b>PVC raamprofiel met dubbele beglazing type draai-kiep</b>	Bijkomende verwarming	<b>Radiatoren</b>
Vloer	<b>Parketvloer</b>	Opbergkast	<b>Schuifdeuren</b>
Plafondhoogte	<b>1,9 m</b>	Stopcontacten	<b>1</b>
Verlichting	<b>Lichtpunt op het plafond</b>		


**Amandine**

 +32 499 66 71 45  
 amandine.bauwens@weinvest.be




**1ste verdieping - Slaapkamer 2 - 13.65 m<sup>2</sup>**

 Lengte : **3.73 m** - Breedte : **3.65 m**

Venster	<b>PVC raamprofiel met dubbele beglazing type draai-kiep</b>	Bijkomende verwarming	<b>Radiatoren</b>
Vloer	<b>Parketvloer</b>	Opbergkast	<b>Draaideur</b>
Plafondhoogte	<b>2,5 m</b>	Stopcontacten	<b>1</b>
Verlichting	<b>Lichtpunt aan de wand op het plafond</b>	Telefoonaansluiting	<b>1</b>


**Amandine**

 +32 499 66 71 45  
 amandine.bauwens@weinvest.be




**1ste verdieping - Slaapkamer 3 - 10.26 m<sup>2</sup>**

 Lengte : **3.91 m** - Breedte : **2.62 m**

Met gootsteen	<b>Ja</b>
Venster	<b>Houten raamprofiel met dubbele beglazing type dakraam</b>
Vloer	<b>Vinyl</b>
Plafondhoogte	<b>2,9 m</b>

Plafonds	<b>Hellend plafond</b>
Verlichting	<b>Lichtpunt op het plafond</b>
Bijkomende verwarming	<b>Radiatoren</b>
Stopcontacten	<b>1</b>


**Amandine**

 +32 499 66 71 45  
 amandine.bauwens@weinvest.be




**1ste verdieping - Slaapkamer 4 - 9.76 m<sup>2</sup>**

 Lengte : **3.57 m** - Breedte : **2.95 m**

Venster	<b>PVC raamprofiel met dubbele beglazing type kantelend</b>
Vloer	<b>Parketvloer</b>
Plafondhoogte	<b>2,6 m</b>
Plafonds	<b>Hellend plafond</b>

Verlichting	<b>Lichtpunt op het plafond</b>
Bijkomende verwarming	<b>Radiatoren</b>
Stopcontacten	<b>2</b>


**Amandine**

 +32 499 66 71 45  
 amandine.bauwens@weinvest.be




**1ste verdieping - Badkamer - 8.89 m<sup>2</sup>**

 Lengte : **3.78 m** - Breedte : **2.56 m**

Plafondhoogte	<b>2,3 m</b>
Stopcontacten	<b>1</b>
Type badkamer	<b>Douche en bad</b>
Douche	<b>Tegel + deur</b>
Badkuip	<b>Ovaal</b>
Wc	<b>Hangtoilet</b>

Wastafel	<b>Dubbel</b>
Muur	<b>Volledig betegeld</b>
Venster	<b>PVC raamprofiel met dubbele beglazing type draai-kiep</b>
Verlichting	<b>Ingebouwde spots</b>
Bijkomende verwarming	<b>Radiator</b>


**Amandine**

 +32 499 66 71 45  
 amandine.bauwens@weinvest.be


**2de verdieping - Slaapkamer 5 - 19.87 m<sup>2</sup>**

 Lengte : **4.81 m** - Breedte : **4.12 m**

Venster	<b>PVC raamprofiel met dubbele beglazing type dakraam</b>
Vloer	<b>Parketvloer</b>
	<b>Tapis plain</b>
Plafondhoogte	<b>2,9 m</b>

Plafonds	<b>Hellend plafond</b>
Verlichting	<b>Lichtpunt op het plafond</b>
Bijkomende verwarming	<b>Radiatoren</b>
Opbergkast	<b>Draaideur</b>
Stopcontacten	<b>7</b>


**Amandine**

 +32 499 66 71 45  
 amandine.bauwens@weinvest.be



**Benedenverdieping - Bureau - 9.35 m<sup>2</sup>**

 Lengte : **3.63 m** - Breedte : **2.57 m**

Venster	<b>PVC raamprofiel met dubbele beglazing type draai-kiep</b>
Vloer	<b>Parketvloer</b>
Plafondhoogte	<b>2,0 m</b>
Verlichting	<b>Lichtpunt op het plafond</b>
Bijkomende verwarming	<b>Radiatoren</b>
Stopcontacten	<b>1</b>
Aansluiting kabeltelevisie	<b>1</b>
Telefoonaansluiting	<b>1</b>
Netwerkaansluiting	<b>1</b>

**Benedenverdieping - Garage - 34.41 m<sup>2</sup>**

 Lengte : **7.80 m** - Breedte : **5.59 m**

Aantal wagens	<b>1</b>
Deur	<b>Type handmatige opening</b>
	<b>Materiaal metaalachtig</b>
Venster	<b>Raam 2 raamprofiel type glasdallen</b>
	<b>PVC raamprofiel met dubbele beglazing type kantelend</b>
Vloer	<b>Tegels</b>
Plafondhoogte	<b>2,7 m</b>
Plafonds	<b>Vals plafond</b>
	<b>Hellend plafond</b>
Verlichting	<b>Lichtpunt op het plafond</b>
Stopcontacten	<b>1</b>


**Amandine**

 +32 499 66 71 45  
 amandine.bauwens@weinvest.be

**Benedenverdieping - Toilet - 1.16 m<sup>2</sup>**Lengte : **1.23 m** - Breedte : **0.94 m**

Wc	<b>Hangtoilet</b>
Vloer	<b>Tegels</b>
Plafondhoogte	<b>2,0 m</b>
Verlichting	<b>Lichtpunt op het plafond</b>

**Benedenverdieping - Trap - 0.90 m<sup>2</sup>**Lengte : **1.07 m** - Breedte : **0.83 m****Benedenverdieping - Stookplaats - 5.88 m<sup>2</sup>**Lengte : **2.78 m** - Breedte : **2.10 m**

Toegang	<b>Terras</b>
	<b>Tuin</b>
Deur	<b>Materiaal hout</b>
Vloer	<b>Tegels</b>
Plafondhoogte	<b>3,5 m</b>
Plafonds	<b>Hellend plafond</b>
Verlichting	<b>Lichtpunt aan de wand</b>
Stopcontacten	<b>2</b>

**Benedenverdieping - Wastafel - 2.08 m<sup>2</sup>**Lengte : **2.27 m** - Breedte : **0.91 m**

Vloer	<b>Tegels</b>
Verlichting	<b>Lichtpunt aan de wand op het plafond</b>
Plafondhoogte	<b>2,0 m</b>
Gootsteen	<b>Enkelvoudig</b>

*Amandine*+32 499 66 71 45  
amandine.bauwens@weinvest.be



**Benedenverdieping - Hal - 3.16 m<sup>2</sup>**Lengte : **3.30 m** - Breedte : **0.95 m**

Plafondhoogte	<b>2,1 m</b>
Stopcontacten	<b>1</b>
Verlichting	<b>Ingebouwde spots</b>
Vloer	<b>Tegels</b>

**Benedenverdieping - Technisch lokaal - 3.97 m<sup>2</sup>**Lengte : **3.00 m** - Breedte : **1.32 m**

Vloer	<b>Beton</b>
Verlichting	<b>Lichtpunt aan de wand</b>
Plafondhoogte	<b>4,0 m</b>
Stopcontacten	<b>2</b>
Plafonds	<b>Hellend plafond</b>

**1ste verdieping - Nachthal 1 - 5.35 m<sup>2</sup>**Lengte : **3.75 m** - Breedte : **1.93 m**

Trap	<b>Materialen hout</b>
	<b>Type 1/4 draaiend</b>
Venster	<b>PVC raamprofiel met dubbele beglazing type draai-kiep</b>
Vloer	<b>Parketvloer</b>
Plafondhoogte	<b>2,6 m</b>
Plafonds	<b>Gewelven</b>
Verlichting	<b>Lichtpunt op het plafond</b>
Bijkomende verwarming	<b>Radiatoren</b>

**Amandine**+32 499 66 71 45  
amandine.bauwens@weinvest.be

**1ste verdieping - Nachthal 2 - 9.08 m<sup>2</sup>**Lengte : **4.94 m** - Breedte : **3.79 m**

Trap

**Materialen hout****Type recht**

Vloer

**Parketvloer**

Plafondhoogte

**2,8 m**

Verlichting

**Lichtpunt op het plafond**

Stopcontacten

**5**

Netwerkaansluiting

**1**

Telefoonaansluiting

**1**

Aansluiting kabeltelevisie

**1****1ste verdieping - Nachthal 3 - 4.36 m<sup>2</sup>**Lengte : **2.80 m** - Breedte : **2.19 m**

Trap

**Materialen hout****Type recht**

Vloer

**Parketvloer**

Plafondhoogte

**3,5 m**

Verlichting

**Lichtpunt op het plafond**

Stopcontacten

**1****1ste verdieping - Wasplaats - 7.91 m<sup>2</sup>**Lengte : **3.74 m** - Breedte : **2.74 m**

Venster

**PVC raamprofiel met dubbele beglazing type draai-kiep**

Vloer

**Vinyl**

Plafondhoogte

**2,6 m**

Verlichting

**Lichtpunt op het plafond**

Bijkomende verwarming

**Radiatoren**

Stopcontacten

**5***Amandine*

+32 499 66 71 45

amandine.bauwens@weininvest.be



**1ste verdieping - Sauna - 3.16 m<sup>2</sup>**Lengte : **10.68 m** - Breedte : **1.87 m**

Muur	<b>Hout</b>
Vloer	<b>Hout</b>
Plafondhoogte	<b>2,0 m</b>
Verlichting	<b>Aan de wand</b>

**2de verdieping - Zolder - 29.28 m<sup>2</sup>**Lengte : **7.29 m** - Breedte : **4.01 m**

Type zolder	<b>Inrichtbaar</b>
Venster	<b>Raamprofiel type glasdallen</b>
Vloer	<b>Plankenvloer</b>
Plafondhoogte	<b>2,7 m</b>
Plafonds	<b>Hellend plafond</b>
Verlichting	<b>Lichtpunt aan de wand</b>
Trap	
	<b>Materialen hout</b>
	<b>Type recht</b>

**2de verdieping - Trap - 1.45 m<sup>2</sup>**Lengte : **2.00 m** - Breedte : **0.72 m***Amandine*+32 499 66 71 45  
amandine.bauwens@weinvest.be

**Kelder - Kelder - 11.65 m<sup>2</sup>**Lengte : **4.01 m** - Breedte : **3.63 m**

Gewelfd	<b>Ja</b>
Vloer	<b>Beton</b>
Plafondhoogte	<b>1,9 m</b>
Verlichting	<b>Lichtpunt op het plafond</b>
Stopcontacten	<b>3</b>
Trap	
	<b>Materialen beton</b>
	<b>Type recht</b>

*Amandine*+32 499 66 71 45  
amandine.bauwens@weinvest.be



overzicht

Lengte

Breedte

OPPERVLAKTE

### Benedenverdieping

	Lengte	Breedte	OPPERVLAKTE
Inkomhal	3.68 m	3.61 m	12.04 m <sup>2</sup>
Living	7.83 m	6.32 m	37.42 m <sup>2</sup>
Keuken	4.12 m	3.64 m	15.01 m <sup>2</sup>
Veranda 1	4.51 m	2.98 m	13.46 m <sup>2</sup>
Veranda 2	4.55 m	2.67 m	12.19 m <sup>2</sup>
Bureau	3.63 m	2.57 m	9.35 m <sup>2</sup>
Garage	7.80 m	5.59 m	34.41 m <sup>2</sup>
Toilet	1.23 m	0.94 m	1.16 m <sup>2</sup>
Trap	1.07 m	0.83 m	0.90 m <sup>2</sup>
Stookplaats	2.78 m	2.10 m	5.88 m <sup>2</sup>
Wastafel	2.27 m	0.91 m	2.08 m <sup>2</sup>
Hal	3.30 m	0.95 m	3.16 m <sup>2</sup>
Technisch lokaal	3.00 m	1.32 m	3.97 m <sup>2</sup>

### 1ste verdieping

	Lengte	Breedte	OPPERVLAKTE
Nachthal 1	3.75 m	1.93 m	5.35 m <sup>2</sup>
Nachthal 2	4.94 m	3.79 m	9.08 m <sup>2</sup>
Nachthal 3	2.80 m	2.19 m	4.36 m <sup>2</sup>
Slaapkamer 1	3.44 m	2.93 m	10.11 m <sup>2</sup>
Slaapkamer 2	3.73 m	3.65 m	13.65 m <sup>2</sup>
Slaapkamer 3	3.91 m	2.62 m	10.26 m <sup>2</sup>
Slaapkamer 4	3.57 m	2.95 m	9.76 m <sup>2</sup>
Badkamer	3.78 m	2.56 m	8.89 m <sup>2</sup>
Wasplaats	3.74 m	2.74 m	7.91 m <sup>2</sup>
Sauna	10.68 m	1.87 m	3.16 m <sup>2</sup>


**Amandine**

+32 499 66 71 45

amandine.bauwens@weinvest.be

## 2de verdieping

Slaapkamer 5	4.81 m	4.12 m	19.87 m <sup>2</sup>
Zolder	7.29 m	4.01 m	29.28 m <sup>2</sup>
Trap	2.00 m	0.72 m	1.45 m <sup>2</sup>

## Kelder

Kelder	4.01 m	3.63 m	11.65 m <sup>2</sup>
--------	--------	--------	----------------------

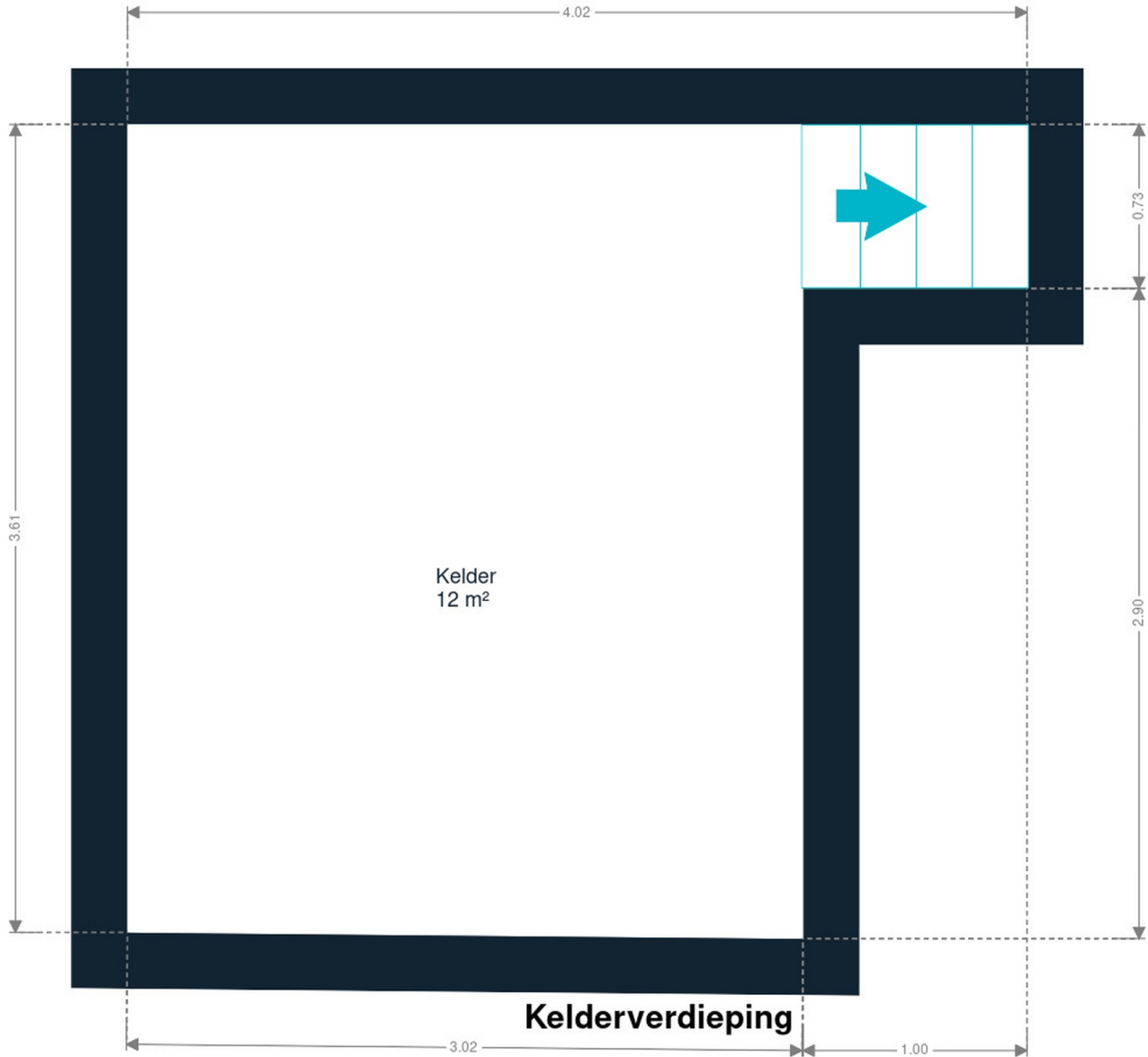


*Amandine*

+32 499 66 71 45

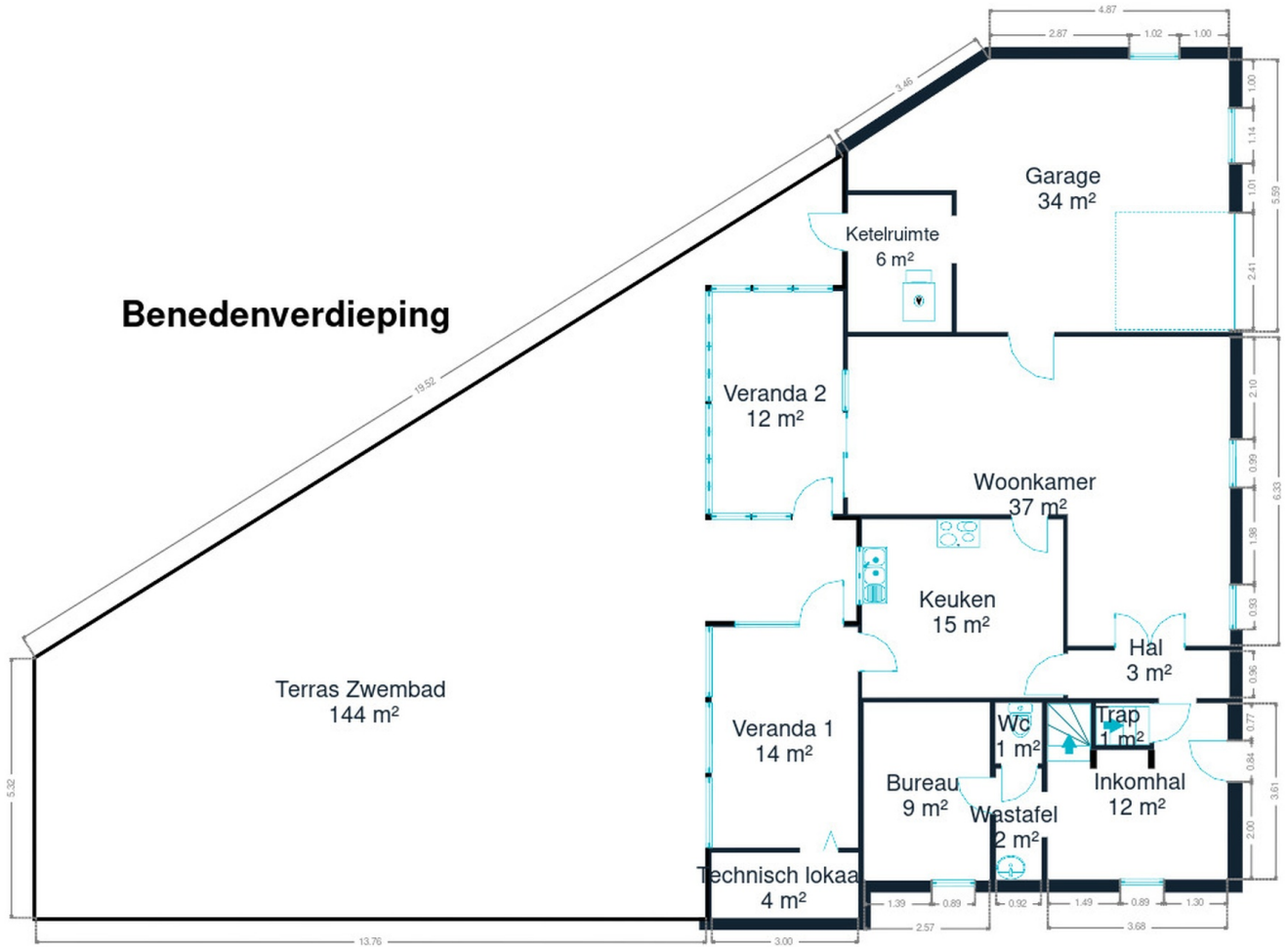
amandine.bauwens@weinvest.be





Kelder



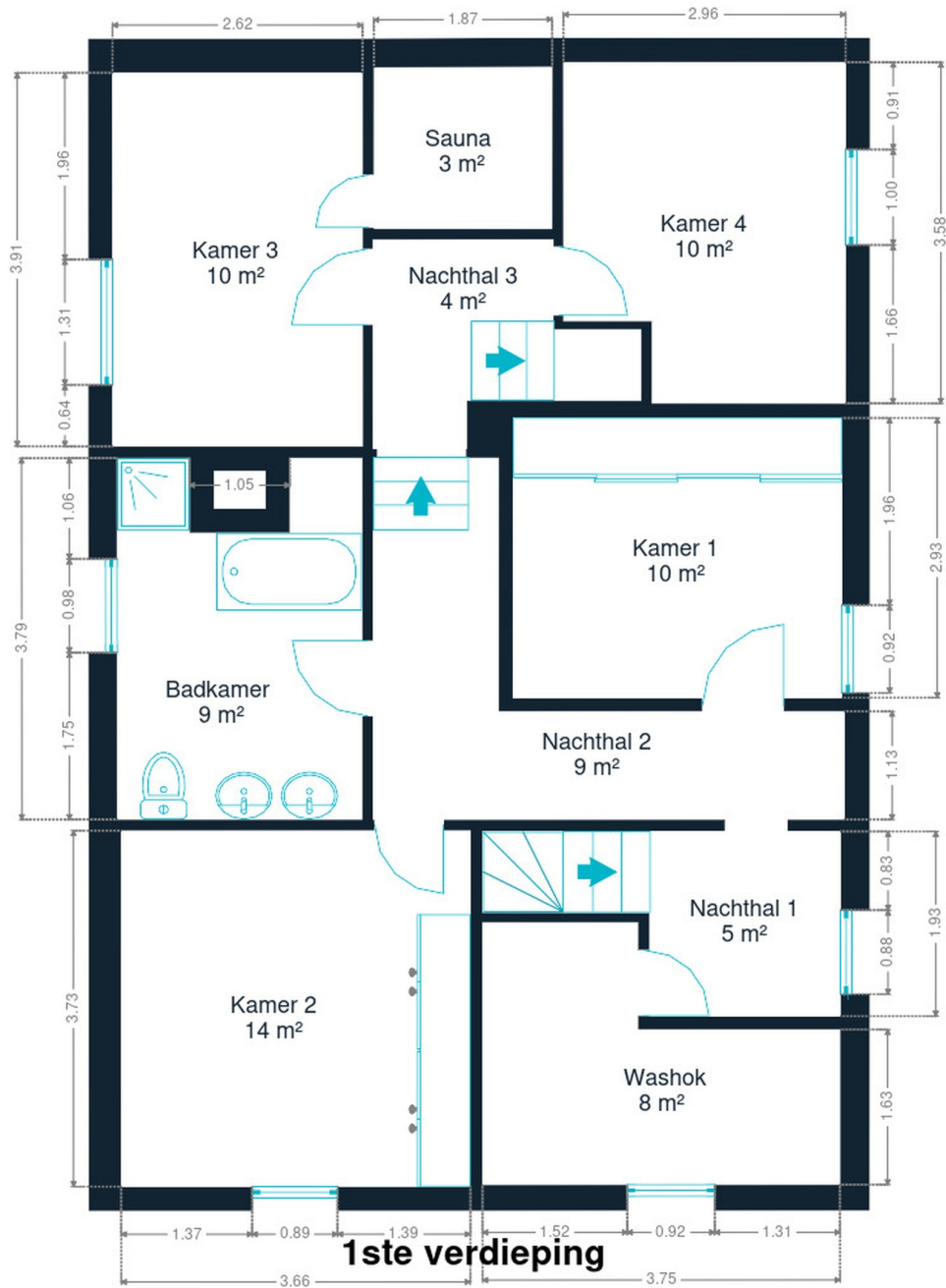


**Benedenverdieping**



**Amandine**  
+32 499 66 71 45  
amandine.bauwens@weininvest.be





**1ste verdieping**

**1ste verdieping**



*Amandine*

+32 499 66 71 45  
amandine.bauwens@weininvest.be



**2de verdieping**



*Amandine*  
+32 499 66 71 45  
amandine.bauwens@weininvest.be



## eigenschappen



### EPC

Co2 uitstoot	70
Theoretisch verbruik	75159 kwh/an
Werkelijk verbruik	283 kwh/m <sup>2</sup> .an
Unieke code	20250213024760
Energetische klasse	D

### DAK

Zinkwerken	Staat goede staat
	Materialen pvc
Staat	Goede staat
Bedekking	Kleidakpannen

### GEVEL

Gevelbekleding	Lokale steen
	Gevelsteen
Staat	Goede staat

### RAAM

Raamprofiel	Beglazing enkel en dubbel raam
	Kleur houtimitatie
	Materiaal hout pvc



*Amandine*

+32 499 66 71 45  
amandine.bauwens@weinvest.be

## INSTALLATIE

Branddetector	<b>Ja</b>
Stroommeter	<b>Tweevoudig uurtarief</b>
Verwarming	<b>Type vuurhaard centraal</b>
	<b>Natuurlijk hout mazout</b>
	<b>Radiatoren houten cassette</b>
	<b>Rapido</b>
	<b>Kamerthermostaat</b>
Water meter	<b>Aantal 1</b>
TV	<b>Teledistributie</b>
Telefoon	<b>Ja</b>
Internet	<b>Kabel</b>
Mazouttank	<b>Begraven</b>
	<b>Capaciteit 4500 L</b>

*Amandine*

+32 499 66 71 45

amandine.bauwens@weinvest.be





## Vervoer

Bushalte	900 m
Treinstation	24000 m
Oprit autosnelweg	12000 m

## Scholen

Ecole Onderval	484 m
Ecole Faymonville	2606 m



*Amandine*

+32 499 66 71 45  
amandine.bauwens@weinvest.be

## Aandachtspunten

Onderdak	Résidence D'ol Vich Périr	<b>54 m</b>
Drankenwinkel	Le Coq Au Vin - Lecoq Vincent	<b>315 m</b>
Voeding	La Truite D'Onderval	<b>396 m</b>
Park	Klein Samuel	<b>649 m</b>
Winkel	Piette Claudy - MPJF	<b>719 m</b>
Auto herstelling	Dreyer Works	<b>851 m</b>
Fysiotherapeut	Collienne Alain	<b>866 m</b>
Dokter	Adelheid Reike Médecin Généraliste Waimes	<b>1000 m</b>
Gezondheid	E.Cool Logic	<b>1065 m</b>
Algemene aannemer	Wey Henri	<b>1250 m</b>
Onderdak	Remonval G	<b>1418 m</b>
Meubelwinkel	Masson / Alain	<b>1526 m</b>
Onderdak	RavelHotel - Cyrano	<b>2763 m</b>
Onderdak	B&B En Chanteraine	<b>2766 m</b>



*Amandine*

+32 499 66 71 45  
amandine.bauwens@weininvest.be



# Stappen bij het aankopen van een woning

## 1. JE BUDGET BEPALEN

In functie van je reëel inkomen zal de bank je leencapaciteit bepalen. Samen met je startkapitaal (eigen middelen) vormt dit jouw budget.

## 3. EEN BOD UITBRENGEN

De eigenaar kan jouw bod aanvaarden, weigeren of een tegenbod doen. Let op! Elk bod is namelijk bindend.

## 5. FINANCIERING VAN JE DROOMWONING

Het is belangrijk ook hier te onderhandelen en met verschillende banken in discussie te gaan. Zo verkrijg je het beste krediet dat bij jouw financiële situatie past.

## 7. NOTARIEEL ONDERZOEK

Binnen een periode van vier maanden gaat de notaris verschillende fiscale, administratieve en juridische onderzoeken doorvoeren. Eens alle informatie verzameld is kan de verkoopakte opgesteld en nagelezen worden.

## 9. DE EIGENDOMSOVERDRACHT

Na de registratie in het hypotheekkantoor door de notaris ontvang je de eigendomstitel van je woning met de stempels van de belastingdienst. Bewaar deze goed.

## 2. DE ZOEKTOCHT EN BEZOEKEN

De zoektocht naar je droomwoning kan beginnen! Bepaal je zoekcriteria en sla ze op, zodat je op de hoogte wordt gebracht wanneer een woning die voldoet aan jouw wensen op de markt komt.

## 4. ONDERHANDELEN

De eigenaar kan jouw bod aanvaarden, weigeren of een tegenbod doen. Na de onderhandelingen is de verkoop in principe definitief.

## 6. ONDERTEKENING VAN DE VERKOOPOVEREENKOMST

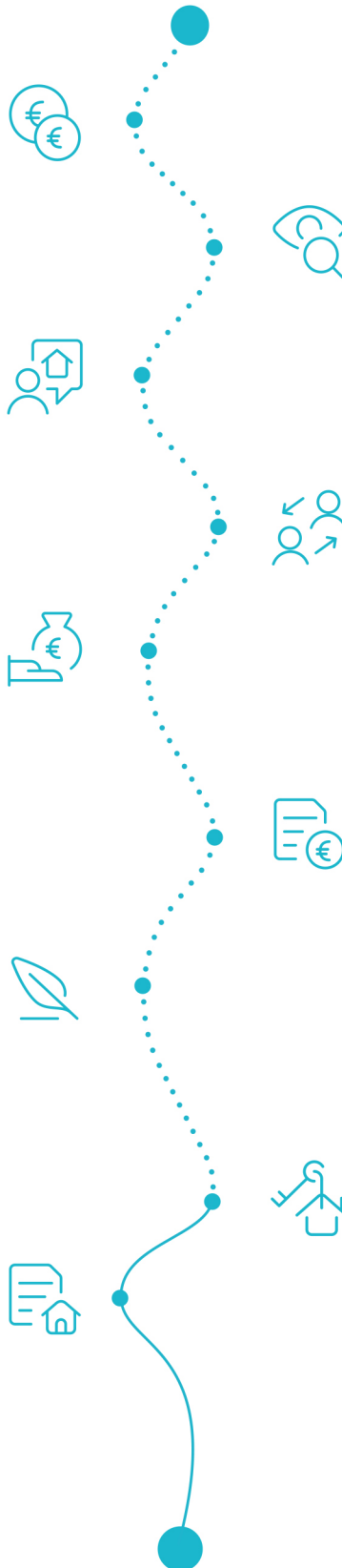
Eens de financiering is afgerond kan de verkoopovereenkomst ondertekent worden. Dat maakt de verkoop definitief. De ondertekening gebeurt bij de makelaar of bij de notaris.

+ Je betaalt een waarborg ter waarde van 5-10% van de aankoopprijs.

## 8. ONDERTEKENING VAN DE VERKOOPAKTE

Je ondertekent de verkoopakte bij de notaris. Daar ontvang je ook de sleutels van je nieuwe thuis. Je kan nu eindelijk intrekken!

+ Je betaalt het resterende bedrag vermeerderd met de registratierechten en de notariële/hypothecaire kosten.



Gefeliciteerd!



# Welk kosten horen bij de aankoop van een woning?

Wanneer je een huis of appartement koopt, zal de verkoopprijs vermeerderd worden met verschillende belastingen en lasten. Omdat deze geïnd worden door de notaris worden ze vaak de **'notariskosten'** genoemd. Deze zal ze dan doorstorten naar de verschillende overheidsinstanties. **Gemiddeld gesproken bedragen ze ongeveer 5% bovenop de aankoopprijs voor een eerste woning.** Tenzij je geniet van een verlaagd tarief.

## Voorbeeld:



Aankoopprijs

€300.000

Totaal van de kosten

In Vlaanderen voor een eerste woning in 2022

+ €13.518

Totaalprijs ▶

€313.518

€9000

Registratierechten  
3%

€2.478

Honoraria van de notaris

€1.100

Administratieve kosten

€700

BTW  
van 21% op de honoraria van de notaris en de administratieve kosten

€240

Hypothecaire inschrijving



Opgelet: Indien je aankoop gefinancierd wordt door een hypothecair krediet, zijn ook hier **notariskosten aan verbonden**. Deze zijn afhankelijk van het bedrag van je krediet. Informeer bij je bankier of notaris om deze kosten te berekenen.

## Onze diensten

Geloven we dat een vastgoedmakelaar niet tegelijk een geweldige jurist, een uitmuntende fotograaf, een geniale marketeer of een gepassioneerde informaticus kan zijn. Daarom bestaat een We Invest kantoor uit een uitgebreid team met uiteenlopende vaardigheden:

▼ **De makelaars:** een We Invest makelaar is meer dan een verkoper: het is een echte adviseur. Hij of zij zal je gedurende de hele aankoop begeleiden. Dankzij de BIV certificering ben je zeker dat onze makelaars geschoold zijn in de technische, juridische, fiscale en administratieve aspecten van een aan- en verkoop.

▼ **Het marketingteam:** je makelaar wordt ondersteund door een professioneel marketingteam: fotografen, videografen, adverteerders, graphic designers, digitale marketeers... Dankzij de virtuele rondleiding bespaar je tijd door enkel de panden te bezoeken die echt jouw tijd waard zijn!

▼ **Het tech team:** ons doel is technologie in te zetten om de vastgoedtransactie menselijker te maken. Tegenstrijdig? Helemaal niet: omringd door digitale tools en diensten, wordt het werk van onze makelaars aanzienlijk verlicht. Hierdoor kunnen ze zich richten op hun grootste kracht: advies op maat zodat jij je droomwoning kan vinden of je huidige woning aan de beste prijs kan verkopen.



## Wil je verkopen?

Ontvang gratis en vrijblijvend een objectieve schatting van je woning. [Neem contact op met je lokale We Invest makelaar en ontdek rond een kopje koffie wat wij voor jou kunnen betekenen.](#)